



Schlauchheber

Hebetechnik



*viel schaffen
statt
viel schuffen!*

Schlauchheber

Hebetechnik

Für die richtig schweren Fälle...

Vacu-Pallet-Mobil

„Dem Ingeniör ist nichts zu schwör“... so dachten unsere Tüftler und heraus kam unser geniales System zum kinderleichten Heben und Verlegen schwerster Steine und Platten – quasi wie von Zauberhand!

Die integrierte Vakuum Schlauchhebetechnik ermöglicht das Setzen von schweren Beton- und Natursteinelementen (z. B. Bord- und Rinnsteine, Beton- und Natursteinplatten, Pflastersteine, Mauersteine ... etc.)

Das **Optimas Vacu-Pallet-Mobil** übernimmt sogar den Palettentransport (1.600 kg). Mit dem Material an Ort und Stelle können Sie loslegen: in

schwebender Leichtigkeit, penibel und äußerst wirtschaftlich. Diese Kombination aus Transport- und Verlegetechnik garantiert eine optimale Logistik und somit effektives Arbeiten. Obendrein ist dies die beste Gesundheitsvorsorge für Ihre Mitarbeiter.

Durch seine kompakte Bauweise lässt sich dieses Gerät auf einem PKW-Anhänger transportieren.

Haupteinsatzgebiet

Straßenbau – zum Setzen von Bord- und Rinnsteinen.



Einsatzvideos auf www.optimas.de



Optional lieferbar:

Komfortpaket

bestehend aus Fernbedienung und automatischer Mastausrichtung.

Folgende Funktionen sind über die Fernbedienung steuerbar:

- Fahrtrieb links/rechts
- Fahrtrieb „vor“ beidseitig
- Vakuum Pumpe an/aus
- Paletten Gabel heben/senken
- Mastausrichtung an/aus



Transportpalette

Mit der Transportpalette garantieren wir ein einfaches Verladen und einen schnellen Transport.



Vorteile des Vacu-Pallet-Mobil

- Transport von Palettenbreite bis 1,32 m.
- Kompakte Bauweise und geringes Eigengewicht sorgen für leichten Transport.
- Durch das Fahrwerk mit 2 Gummiketten lässt sich das Gerät auch in schwerem Gelände leicht manövrieren.
- Der Mast kann blitzschnell hydraulisch ausbalanciert werden. Optional: automatische Mastausrichtung
- **Serienmäßig mit Duo-System:** Vakuumpumpeneinheit einfach demontierbar und als Vacu-Magnet eigenständig nutzbar. Einfach in den Vacu-Magnet Rahmen (optional) montiert und Gewichte bis 1.000 kg heben.

Vacu-Pallet-Mobil E

Auf Wunsch auch flüsterleise und emissionsfrei: Die umweltfreundliche, batteriebetriebene Variante arbeitet den ganzen Tag über nahezu geräuschlos und lässt sich bequem über Nacht an einer handelsüblichen 230-Volt-Steckdose aufladen.



Schlauchheber

Hebetechnik

Optimal für Sparfüchse!

Saugstark für alle Lader!

Vacu-Lift

Sie haben einen Radlader und müssen schwere Platten heben und verlegen? Perfekt, dann fehlt nur der **Optimas Vacu-Lift**, um Ihren Mitarbeitern das Leben um Einiges leichter zu machen! „Komm lass´ liften.“

Das Anbaugerät ist für alle Ladertypen mit Gabelträgerplatte und Gabelzinken geeignet und die günstige Alternative zum Vacu-Pallet-Mobil.

In Zusammenarbeit mit dem Radlader übernimmt der Vacu-Lift nicht bloß den Palettentransport – mit der Schlauchhebetechnik wird aus der Material-Verlegung auch ein lohnendes Geschäft. Denn Vakuum ist nicht Nichts, auch wenn sich das Arbeiten mit diesem System so anfühlt.



Einsatzvideos auf www.optimas.de



Pflastersteine, Gehwegplatten, große Elemente aus Beton oder Naturstein – mit dem Optimas Vacu-Lift lässt sich so einiges von A nach B bewegen und auch direkt dort verlegen.

Haupteinsatzgebiet
Straßenbau – zum Setzen von Bord- und Rinnsteinen.

Vorteile des Vacu-Lift

- Wahlweise mit Hydraulikantrieb, Benzin- oder Dieselmotor.
- Geeignet für alle Ladertypen mit Gabelträgerplatte und Gabelzinken.
- Transport von Paletten
- **Serienmäßig mit DUO-System (nur bei Vacu-Lift H und Vacu-Lift H Mini):** Vakuumpumpeneinheit einfach demontierbar und als Vacu-Magnet eigenständig nutzbar. Einfach in den Vacu-Magnet Rahmen (optional) montiert und Gewichte bis 1.000 kg heben.

Vacu-Lift H Mini

Merkmale des Vacu-Lift H Mini

- Durchfahrtsbreite: 882 mm
- Trägergeräte: Bagger, Minilader, Teleskoplader, Kompaktlader

Haupteinsatzgebiet

Ideal für kleine Baustellen.
Bereich Galabau: pflastern (bis zu 12 Pflastersteine pro Arbeitsgang) und Setzen von Beton- und Natursteinplatten.



Schlauchheber

Hebetechnik

Optimal für
Galabauer!

Völlig schwerelos...

Vacu-Mobil-Allrounder

„Die Erdanziehungskraft ist überwunden. Alles läuft perfekt – schon seit Stunden...“ War Major Tom in den 80ern noch völlig losgelöst, ist Optimas heute schon längst auf dem Boden der Realität angekommen!

Punktlandung für unser „kleines Raumschiff“... der **Optimas Vacu-Mobil-Allrounder** ist der perfekte Partner für kleinere Baustellen und den Gala-Bau.

Unwegsames Gelände und beengte Einsatzorte bewältigt unser Allrounder mit Leichtigkeit.

Mit der integrierten Technik heben Sie ab: Bordsteine, Betonplatten, Natursteinplatten, Pflastersteine, Großpflaster, Rinnenplatten, Mauersteine ...



Das zu verarbeitende Material wird völlig schwerelos mit dem Vakuum-Schlauchheber verlegt. Das sorgt beinahe für Arbeitsabläufe in Lichtgeschwindigkeit und entlastet den Rücken Ihrer Mitarbeiter.

Besonders Garten- und Landschaftsbauer schätzen die kompakte Bauweise. Mit diesem Kollegen an der Seite stellen Ihre Mitarbeiter neue Rekorde auf.



Einsatzvideos auf
www.optimas.de



Zu seinem nächsten Gala-Auftritt reicht es dem Optimas Vacu-Mobil-Allrounder, wenn er auf einem Anhänger hinter Ihrem PKW chauffiert wird.

Haupteinsatzgebiet

Ideal für kleine Baustellen.

Bereich Galabau: pflastern (bis zu 12 Pflastersteine pro Arbeitsgang) und Setzen von Beton- und Natursteinplatten.

Vorteile des Vacu-Mobil-Allrounder

- Durch das Fahrwerk mit 2 Gummiketten lässt sich das Gerät in schwerem Gelände gut manövrieren.
- Durch die kompakte Bauweise (Breite 920 mm) ist keine Durchfahrt zu schmal.
- Durch die 4 hydraulisch steuerbaren Abstützfüße lässt sich das Gerät einfach ausbalancieren und bietet einen sicheren Stand.

Optional lieferbar:

Abstützplatte
(30 x 30 cm)



Fliesenablegerahmen

Für das Einstreichen großformatiger Fliesen empfehlen wir die klappbare Vakuum-Ansaugplatte und den Fliesenablegerahmen.



230-Volt-Elektromotor & Zusatzvakuumpumpe

– für emissionsfreies, nahezu geräuschloses Arbeiten.

Auch zum Nachrüsten!

Die „Orange-Box“ lässt sich ganz einfach in bestehende Systeme integrieren.



Schlauchheber

Hebetechnik

Wir stehen auf
den Schlauch!

Ssssssaugt da wer?

Vacu-Mobil E

Sie werden Ihren Augen und Ohren nicht trauen: surrend leise hebt das elektrisch betriebene **Optimas Vacu-Mobil E** schwergewichtige Steine und Platten und legt sie e-legant dort ab, wohin Sie sie haben möchten.

Durch die geräuscharme Vakuumerzeugung mit E-Motor ist das Gerät besonders für Einsatzorte geeignet, an denen möglichst geringe Lärmemissionen gefragt sind, wie z. B. in Fußgängerzonen. Zunehmend wird E-Mobilität auch zum Kriterium bei Ausschreibungen der Kommunen. Mit dem Optimas Vacu-Mobil E haben Sie bei der nächsten Auftragsvergabe die Nase klar vorn.

Das Mobil E übernimmt im Flüstergang und federleicht die genaue und gewinnbringende Verlegung von einem Betonelement nach dem anderen und schont dabei Gelenke und Gehör Ihrer Mitarbeiter.

Vorteile des Vacu-Mobil E

- Sehr leise durch Elektro-Motor.
- Durch die 4 hydraulisch steuerbaren Abstützfüße lässt sich das Gerät einfach ausbalancieren und bietet einen sicheren Stand.

Ausführungen

Der Vacu-Mobil E ist in zwei verschiedenen Ausführungen erhältlich:

- VM 150E
- VM 80E



Haupteinsatzgebiet
Fußgängerzone und
Wohngelände

Schnell auf dem PKW-Anhänger verstaut, macht das Vacu-Mobil E auch beim Transport nicht viel Aufhebens.



Einsatzvideos auf
www.optimas.de



Optional lieferbar:

Abstützplatte
(30 x 30 cm)



Hubschlauch Transportgestell
zum Transportieren und Lagern de-
montierter Hubschläuche

Vakuum Schlauchheber

Programm

Seit 2009 weltweit auf Baustellen unterwegs

Allgemeine Vorteile

- Schwerelose, exakte, wirtschaftliche Verlegung von Bordsteinen, Betonplatten, Natursteinplatten, Großpflaster, Rinnenplatten, Mauersteinen, Betonpflastersteinen etc.
- Pflastern von bis zu 12 Steinen in einem Arbeitsschritt.
- Sehr robuste und schmutzunempfindliche Bedieneinheit (wartungsfrei).
- Der knickbare Auslegerarm ermöglicht die reibungslose Verlegung auf beengten Baustellen z. B. entlang von Hauswänden oder Baumreihen.
- Der Mast lässt sich durch eine Person in wenigen Minuten sehr einfach einklappen. Fast ohne Rüstzeit ergibt sich ein sehr kompaktes Gerät für Transport und Lagerung.
- Die Saugplatten sind durch ein einfaches Schnellwechselsystem sehr schnell und bequem austauschbar.

Überzeugende Argumente

- **Vielseitige Einsetzbarkeit!**
Sorte, Größe, Gewicht – viele Steine und Platten lassen sich problemlos händeln. Ideal für viele Branchen, wie z. B. Straßen- und Tiefbau, Garten- und Landschaftsbau, Pflasterbau u.v.m.
- **Einfache Bedienung!**
Nach 5 min Einarbeitung am Gerät läuft Ihr Mitarbeiter schon zur Höchstform auf.
- **Schnelle Amortisation!**
Mit z. B. 60 m Bordsteinen pro Stunde ist der Wert der Maschine schnell wieder drin. Egal welches Material zu verlegen ist, Taktzeiten von unter einer Minute sind kein Problem.
- **Gesundes Arbeiten!**
Weniger Fehltage durch geringeren Körpereinsatz.
- **Motivierte Mitarbeiter!**
Ihr Team hat Spaß daran spielend leicht Gewichte zu heben und richtig was wegzuschaffen.
- **Moderne Technik = attraktiver Arbeitgeber!**

Arbeitsschutzprämie auf Bordstein-Versetzgeräte!

Um die Verlegearbeiten von Bordsteinen zu erleichtern, fördert die BG Bau maschinelle Techniken, die das Gewicht der Bordsteine beim Versetzen abnehmen.

Voraussetzungen für die Förderung durch die BG Bau und weiter Infos finden Sie hier:

<https://www.bgbau.de/service/angebote/arbeitschutzpraemien/praemie/versetzgeraete-fuer-bordsteine-grenzsteine-und-kabel-kanale>



Technische Daten

	Vacu-Pallet-Mobil	Vacu-Lift
Auslegerarm Tragkraft:	150 kg (optional bis 250 kg auf Anfrage)	150 kg (optional bis 250 kg auf Anfrage)
Länge Auslegerarm:	3.000 mm	3.500 mm
Arbeitsradius:	6.000 mm	7.000 mm
Schwenkbereich:	360°	360°
Eigengewicht:	1.300 kg	H = 400 kg / P = 430 kg / D = 510 kg je nach Antrieb
Antrieb:	Dieselmotor: geräuschgedämmt Hatz Silent Pack, 1-Zyl., 13 PS, 9,6 kW mit Elektrostarter und Betriebsstundenzähler	Typ „H“ – hydraulischer Antrieb Typ „P“ – Benzinmotor: Honda GX 270, 6 kW, 8 PS, mit Elektrostarter Typ „D“ – Dieselmotor: Yanmar, 4,4 kW, 5,9 PS, mit Elektrostarter
Optional:	automatische Mastausrichtung + Fernbedienung	–
Transportmaß:	L = 2.260 x B = 1.850 x H = 2.100 mm	L = 2.230 x B = 1.330 x H = 2.100 mm

Vakuum Schlauchheber

Zubehör

Pflaster- und Plattenverlegung

Fliesenablegerahmen

Müssen großformatige Fliesen oder Keramikplatten vor dem Verlegen mit Kleber bestrichen werden, empfehlen wir den Einsatz unserer klappbaren **Optimas Vakuum-Ansaugplatte** in Kombination mit dem **Optimas Fliesenablegerahmen**. Der Ablegerahmen wird z. B. auf einer Palette fixiert und die Fliese/Keramikplatte steht vertikal auf Kunststoffauflagen – ideal zum Kleberauftrag. Anschließend wird die Platte mit der Ansaugplatte in die Waagerechte gebracht und verlegt. Das flexible Stecksystem ermöglicht die Ablage von Formaten ab 400 x 400 mm bis 1.000 x 1.000 mm – stets sicher auf nur zwei Auflagepunkten.



Fugenabstandshilfe

Präzises Verlegen von Großformaten mit der **Optimas-Fugenabstandshilfe**. Sicherer Abstand ohne Fugeneisen – einfaches Verlegen per Vakuum mit exakt definierten Fugen (3, 4, 6 oder 8 mm, leicht austauschbar). Zusätzlich dient die Abstandshilfe als Anschlag beim Ansaugen, sorgt für mittige Platzierung und spart Zeit. Je nach Nenndicke des Pflastersteins gelten folgende Fugenmaße:



- Nenndicke < 120 mm – min. 3 – max. 5 mm
- Nenndicke ≥ 120 mm – min. 5 – max. 5 mm

Hubschlauch Transportgestell

Das **Optimas Transportgestell** ermöglicht den sicheren Transport und die platzsparende Lagerung von Hubschläuchen (mit oder ohne Bedienteil) mit einem Durchmesser von 160 bis 300 mm – ideal auch für demontierte Schläuche.



Ankerfix „Solo / AP“

Mit der Klemmvorrichtung **Optimas-Ankerfix Solo** (für Zangenverlegung) oder **Ankerfix AP** (für Vakuumverlegung) werden Verschiebesicherungsanker direkt beim Verlegen befestigt – schnell, präzise, ohne Mehraufwand. Die Anker fixieren sich durch Schwerkraft an der vorgesehenen Stelle. Entspricht dem Stand der Technik laut FGSV bei hoher Verkehrsbelastung.



Technische Daten

	Vacu-Mobil-Allrounder	Vacu-Mobil E
Auslegerarm Tragkraft:	150 kg (optional bis 250 kg auf Anfrage)	VM 150E: 150 kg (verkürzt bis 250 kg auf Anfrage) / VM 80E: 80 kg
Länge Auslegerarm:	3.000 mm	3.000 mm
Arbeitsradius:	6.000 mm	6.000 mm
Schwenkbereich:	360°	360°
Eigengewicht:	900 kg	740 kg
Antrieb:	Benzinmotor: Vanguard 400; 14 PS, 10,4 kW	Elektromotor Hydraulikpumpe: VM 150E: 3 Phasen 400 Volt, 0,37 kW, 210 bar max. / VM 80E: 1 Phase 230 Volt, 0,55 kW, 210 bar max. Vakuumpumpe: VM 150E: 3 Phasen 400 Volt, 2,2 kW, 0,65 bar max. Unterdruck / VM 80E: 1 Phase 230 Volt, 2,2 kW, 0,65 bar max. Unterdruck
Optional:	230-Volt-Elektromotor und Zusatzvakuumpumpe, Tragkraft 70 kg	–
Transportmaß:	L = 2.800 x B = 1.050 (790) x H = 2.100 mm	L = 2.473 x B = 877 x H = 1.995 mm





Vakuum Schlauchheber

Auswahl Ansaugplatten

Für jeden Einsatz
die passende Lösung

Traverse

Art.-Nr.	
54756	Multi-Ansaugplatten-Traverse ohne Saugteller

Saugteller (für Traverse)

Art.-Nr.	
54774	Saugteller Ø 150 mm für Multi-Ansaugplatten-Traverse
54784	Saugteller Ø 200 mm für Multi-Ansaugplatten-Traverse
54775	Saugteller Ø 280 mm für Multi-Ansaugplatten-Traverse
55290	Saugteller 200 x 200 mm für Multi-Ansaugplatten-Traverse
55272	Saugteller 280 x 150 mm für Multi-Ansaugplatten-Traverse
55229	Saugteller 280 x 180 mm für Multi-Ansaugplatten-Traverse

Beispielansichten



Ansaugplatte rund

Art.-Nr.	
52232	Ansaugplatte Ø 200 mm
106128	Ansaugplatte Ø 390 mm
52308	Ansaugplatte Ø 420 mm
52518	Ansaugplatte Ø 500 mm



Ansaugplatte quadratisch

Art.-Nr.	
52378	Ansaugplatte 290 x 290 mm
52243	Ansaugplatte 370 x 370 mm



Ansaugplatte rechteckig

Art.-Nr.	
53457	Ansaugplatte 300 x 200 mm
53540	Ansaugplatte 390 x 240 mm
55216	Ansaugplatte 460 x 220 mm
53519	Ansaugplatte 480 x 240 mm
52303	Ansaugplatte 500 x 150 mm
52348	Ansaugplatte 500 x 250 mm
52326	Ansaugplatte 500 x 300 mm
52294	Ansaugplatte 550 x 350 mm
105569	Ansaugplatte 850 x 150 mm
54074	Ansaugplatte 900 x 100 mm



Möglichkeiten „fast“ unbegrenzt

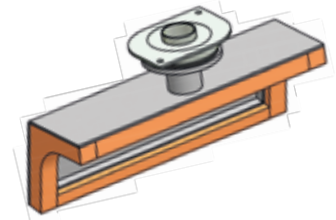
Bitte nennen Sie uns Ihren Einsatzwunsch, wir klären die technischen Details und Möglichkeiten. Sonderausführungen sind i. d. R. nach Abstimmung und technischen Anforderungen zu realisieren.



Ansaugplatte für Bordsteine

Art.-Nr.	
52198	Ansaugplatte Hochborde (900 mm)
52178	Ansaugplatte Hochborde (450 mm)
53945	Ansaugplatte Tiefborde (900 mm)
54059	Ansaugplatte Tiefborde (450 mm)
52241	Ansaugplatte Rundborde R2–R5 (900 mm)
52205	Ansaugplatte Rundborde R2–R5 (450 mm)
52179	Ansaugplatte Rundborde R5–R9 (900 mm)
51984	Ansaugplatte Flachborde F10 (900 mm)
52262	Ansaugplatte Flachborde F15 (900 mm)

Beispielansichten



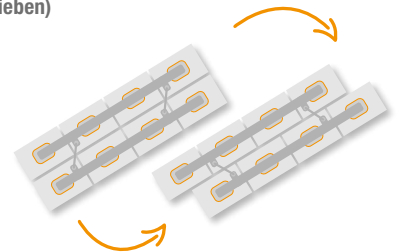
Ansaugplatte separierbar (Rinnsteine auf gewünschten Abstand setzen)

Art.-Nr.	
55174	Ansaugplatte separierbar für 5/7 Rinnsteine (160 x 160 mm = 7 Steine 160 x 240 mm = 5 Steine)



Ansaugplatte verschiebbar (2 Reihen Steine heben und in den 1/2 oder 1/3 Steinverband schieben)

Art.-Nr.	
55362	Ansaugplatte für 12 RE-Steine 200 x 100 mm (2 Reihen à 6 Steine) 1/2 verschieben
55361	Ansaugplatte für 12 RE-Steine 200 x 200 mm (2 Reihen à 6 Steine) 1/2 verschieben
55330	Ansaugplatte für 8 RE-Steine 300 x 150 mm (2 Reihen à 4 Steine) 1/2 verschieben
55363	Ansaugplatte für 8 RE-Steine 300 x 200 mm (2 Reihen à 4 Steine) 1/3 und 1/2 verschieben



Ansaugplatte kippbar (Betonplatten vertikal anheben und horizontal verlegen)

Art.-Nr.	
105625	Ansaugplatte Ø 390 mm mit Kippmechanismus für Betonplatten 500 x 500 mm
113626	Klappbare Ansaugplatte mit Schwerpunktverstellung für Fliesen und Keramikplatten



Ansaugplatte für Muldenstein & L-Stein – auf Anfrage

Sonstiges

Art.-Nr.	
53561	Halterung inkl. Schnellwechsler für Montage mech. Zangen
53750	Greifzange inkl. Schnellwechsler für Böschungsplatten/Rasengittersteine
119191	Fliesen-Ablegerahmen für klappbare Ansaugplatte mit Schwerpunktverstellung



Hubschlauch

Als Standard verwenden wir Hubschläuche mit einem Durchmesser von 230 mm. Im Straßenbau ist das die ideale Größe. Alternativ bieten wir Hubschläuche mit unterschiedlichen Durchmessern an. Welcher Durchmesser für Ihre Anwendung am besten geeignet ist, muss im Beratungsgespräch geklärt werden.

Wir sind Ihr weltweiter Ansprechpartner – Optimas die Nr. 1!

Zukunftsweisende Technik durch visionäre Ingenieurleistungen.
Seit nunmehr vier Jahrzehnten.

Unser „365 Kennenlern-Angebot“:

viel Schaffen
statt
viel Schuffen!

Sie möchten die Schlauchheber kennenlernen?

Besuchen Sie uns!

Die **Optimas World** im Saterland oder unsere **Optimas Musterbaustelle Süd im Coreum, Stockstadt a. R.** bieten Ihnen hierzu die Gelegenheit. Hier führen wir Ihnen die Optimas Geräte gerne vor – quasi „live“ im Arbeitseinsatz! Sie können die Geräte auch gleich selbst testen – ganz unverbindlich!

Buchen Sie einen Vorführtermin!

Unser geschultes Personal führt Ihnen auf Ihrer **Baustelle** die Optimas Technik kostenlos vor.

Vereinbaren Sie ganz einfach einen Termin mit uns!

- QR-Code scannen und online Termin vereinbaren
- per E-Mail an info@optimas.de
- telefonisch unter +49 (0) 4498 / 92 42-0



Durch die konsequente **Weiterentwicklung innovativer Ideen**, den Einsatz **modernster Produktionstechnik** und die **ganzheitliche Betreuung** unserer Kunden sind wir in unserem Marktsegment der **weltweite Ansprechpartner Nr. 1!**



Optimas World Ramsloh



Optimas Musterbaustelle Süd im Coreum, Stockstadt a. R.

Sprechen Sie uns an!



Profi für Straßen- und Pflasterbausysteme

Optimas Maschinenfabrik · H. Kleinemas GmbH
Industriestraße 12 · 26683 Saterland-Ramsloh

Tel.: +49 (0) 4498 / 92 42-0

Fax: +49 (0) 4498 / 92 42-42

info@optimas.de · www.optimas.de

Besuchen Sie uns auf

